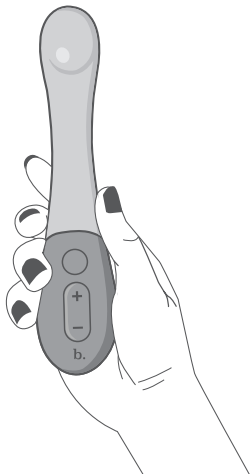


bird.[™]

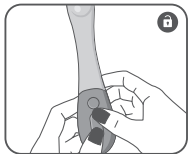
Gii[™]

QUICKSTART
GUIDE

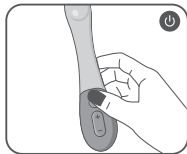


Gii™ クイックスタートガイド

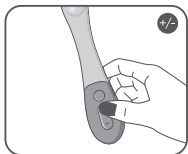
JA



1. + ボタンと - ボタンを 3 秒間押してロックを解除します。



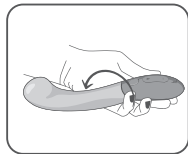
2. O を押して電源を入れ、クリックしてモードを切り替え。



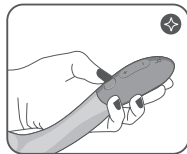
3. + と - ボタンを押して強度を調整。



4. Giiのヘッドでクリトリスをマッサージして開始。



5. 準備ができれば、Giiを優しく挿入し、試みましょう。



6. 至福モード: O を二度押しし、余韻に浸ります。

- | | |
|----|----|
| 1. | 6. |
| 2. | 7. |
| 3. | 8. |
| 4. | 9. |
| 5. | |



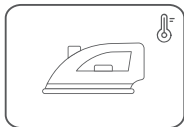
刺激の少ない
洗剤とぬるま湯
で洗浄してくだ
さい。



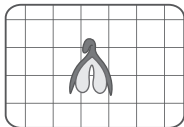
以下でフルマニュアル
をダウンロードしてく
ださい:
biird.co/gii-manual



アイロンパッチの取り扱い説明書



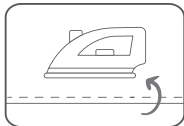
1. アイロンを中温にセットします。



2. パッチを表にして衣服に貼付けます。キッチンタオルで覆います。



3. 熱したアイロンで30～40秒圧力をかけます。



4. 裏返しにして、さらに裏からも更に10～20秒アイロンをかけます

ヒント:アイロンでの圧着は、綿やポリエステル生地が最適です。熱いアイロンで衣類を燃やさないように注意してください。パッチは接着剤で貼り付けたか、縫い付けると永く使えます。

保管上の安全

Biirdはより良い体験のために水溶性の潤滑剤を使用することをお勧めします。シリコンを保護し、べたつきを防ぐため、シリコンベースの潤滑剤の使用はお避けください。絶対に、マッサージオイルやハンドクリームを潤滑剤として陰部に使用しないでください。インティメートマッサージャーを腫れや傷のある肌を使用しないでください。インティメートマッサージャーに日光が当たらないよう注意し、高温に晒さないようにして下さい。

もしインティメートマッサージャーが通常と異なる動作をする場合には、すぐに使用をやめ、hello@biird.coまでメールを送り、弊社のカスタマーケアチームに連絡して下さい。

重要:成人のみ使用可。インティメートマッサージャーは子どもの手の届かないところに保管して下さい。妊娠中、ペースメーカーを使用中、肥満である、静脈炎または血栓症を患っている、このいずれかに該当する可能性のある方は、インティメートマッサージャーを使用する前に血栓のリスクについて医師に相談をする必要があります。

廃棄に関する情報

古くなった電子機器の廃棄(分別したごみの収集システムのある、EUとその他のヨーロッパの国において適用されます)。バツ印が入ったゴミ箱のマークは、この製品が家庭ごみとしてではなく、電気あるいは電子機器のリサイクルのための適切な収集場所に廃棄されるべきであることを示しています。

免責事項:Biird製品のユーザーは自身の責任において使用することとします。また、Biirdと販売者のいずれも本製品の使用に関する責任あるいは法的責任を負いません。さらに、Biirdは本文書を修正し、また時々ここに記載された内容をいかなる人に対しても告知することなく修正あるいは変更することができる権利を保持することとします。これは全ての製品に適用されます。モデルは品質向上のため告知なく変更されることがあります。*

©2023 Biird. 全ての権利を留保します。オランダにて ♥ を込めてデザインされました。中国にて製造されました。